

SNAKE 2413 plus

Compact and Light Construction

BESCHREIBUNG DER TECHNISCHEN MERKMALE

Technische Spitzenleistungen, geringe Abmessungen sowie präzise und sichere Bewegungen gehören zu den Hauptmerkmalen dieses Modells.

Das Modell Snake 2413 Plus erreicht eine Arbeitshöhe von ca. 23,5 Metern, mit einer Ausladung von fast 12,6 Metern (mit 80 kg). Durch die Verwendung neuester hochfester Stähle in Verbindung mit speziellen Geometrien konnte das Gewicht der ausziehbaren Struktur erheblich verringert und gleichzeitig eine beachtliche Steifigkeit und Widerstandsfähigkeit erreicht werden.

UNTERGESTELL UND STABILISIERUNG

Die Snake 2413 hat vordere ausziehbare Querträger mit H-Stabilisatoren und bietet auch auf beengtem Raum stets höchste Leistungen dank drei unterschiedlicher Stabilisierungsarten:

- vollständig ausgezogene Querträger, bei ausreichendem Freiraum für die Stabilisierung;
- vollständig geschlossene Querträger, bei beengten Raumverhältnissen.

Die Stabilisatoren öffnen sich vertikal, ohne Ausziehen der Querträger:

- auf einer Seite ausgezogene Querträger und auf der anderen Seite geschlossene Querträger, bei Arbeiten mit begrenztem Freiraum, beispielsweise auf Straßen.

Auf der Seite, an der die Querträger vollständig ausgezogen sind, und im hinteren Bereich werden maximale Leistungen gewährleistet.

Es ist eine Ausführung mit automatischer Stabilisierung vom Korb aus erhältlich.

DOPPELPANTOGRAPH

Das Hubsystem des Auslegers besteht aus einem Doppelpantographen, dessen Bewegungsgeometrie und -kinematik eine „lotrechte“ Hub-/Senkbewegung erlauben, d.h. der Korb kann entlang einer geraden vertikalen Linie gehoben/gesenkt werden. So wird eine erhebliche Reduzierung der Positionierungszeiten erreicht, da die für Arbeitsbühnen ohne derartiges System typischen Mehrfachmanöver nicht erforderlich sind.

ARBEITSKORB

Der ganz aus Aluminium gefertigte Korb hat 2 Öffnungen für einen leichten Zugang der Bediener. Diese Öffnungen sind durch Stangen mit Schwerkraftschloss geschützt. Neues Design und robusterer Schutz für Kabel und Leitungen.

KORBNIVELLIERUNG

Mittels hydraulischem Parallelogramm in geschlossenem Kreis mit Möglichkeit zur manuellen Korrektur des horizontalen Zustands.



OIL&STEEL SPA

Via Verdi 22
41018 San Cesario Sul Panaro
Modena - Italien



SCHULER & SCHULER AG

HEBE- UND TRANSPORTTECHNIK

CH-6405 Immensee (SZ) contact@schuler-schuler.ch
Telefon +41 41 854 7000 Telefax +41 41 854 7001
www.schuler-schuler.ch

STEUERUNGEN

Stabilisierung: Mittels handbetätigtem Steuerblock (elektrohydraulischer Steuerblock auf Anfrage) können die auf der Höhe des Fahrgestells angebrachten Stabilisatoren unabhängig und/oder gleichzeitig ausgefahren werden.

Arbeitsbühne: mittels elektrohydraulischem Steuerblock, Bedienungen in zweifacher Ausführung mit der Möglichkeit, mehrere Manöver gleichzeitig auszuführen:

- an der Säule unter Notfallbedingungen durch direktes Einwirken auf die Steuerblockhebel
- am Korb über den Joystick der Bedienkonsole, letztere ist zudem mit akustischen und optischen Signalgebern, Not-Aus-Taster und Start-/Stopp-Taster für den Fahrzeugmotor ausgestattet.

HOMING-FUNKTION ERHÄLTlich (SERIENMÄSSIG FÜR DIE ARBEITSBÜHNE):

Kann vom Arbeitskorb über eine Taste in der Konsole aktiviert werden. Diese Funktion ist sowohl zum automatischen Schließen der Arbeitsbühne als auch zum automatischen Stabilisieren oder Destabilisieren des Gerätes vorgesehen.

SERIENMÄSSIG MONTIERTE VORRICHTUNGEN

- Befestigungen für Sicherungsgurte am Korb
- Kanäle der Hydraulikleitungen/elektrischen Anlagen im Ausleger
- Aluminiumkorb für 2 Personen, Abm. 1400 x 700 x H 1100 mm
- Schutzgehäuse für die Bedienelemente an der Säule und den Steuerventilblock am Korb
- Akustische Warneinrichtung Nebenantrieb eingeschaltet
- Verriegelung Stabilisatoren Ausleger
- Trittfläche aus rutschfester Aluminiumlegierung
- Betriebs- und Wartungsanleitung
- Handpumpe für die Notabsenkung
- Dokumentenfach im Korb
- Priorität der Steuerungen am Arbeitskorb
- Elektrisch einschaltbarer Nebenantrieb mit automatischer Entkupplung
- Lastmomentüberwachung
- Not-Aus-Taste mit Motorabschaltung
- Thermoschutz an der elektrischen Anlage
- Sperrventile an allen Zylindern
- Überdruckventil am ölhydraulischen Kreis
- Starten und Stoppen des Hauptmotors sowie des eventuellen Hilfsmotors vom Korb
- An den Nebenantrieb angeschlossener Betriebsstundenzähler im Armaturenbrett des Fahrzeugs
- Hydraulische Korbdrehung 90° re + 90° li
- Steckdose am Korb 220 V oder 110 V Wechselstrom, einphasig, mit Fehlerstrom-Schutzschalter
- Kontrollleuchten am Betriebsstundenzähler in der Kabine zeigen den eingeschalteten Nebenantrieb und „Stabilisatoren“ außerhalb der Fahrzeugkontur an
- Homing-Funktion der Arbeitsbühne
- 3 unterschiedliche Stabilisierungsarten



EIGENSCHAFTEN UND LEISTUNGEN

Max. Arbeitshöhe	23,5 m
Max. Arbeitsausladung	12,6 m
Max. Tragfähigkeit	250 kg
Abmessungen Aluminiumkorb	1400 x 700 x H 1100 mm
Steuerungen Stabilisierung	Hydraulische (optional elektrohydraulische) Steuerungen
Turmdrehung	360°
Korbdrehung	90° re + 90° li
Stabilisierung	H-förmig
Länge des Gerätes	6300 mm
Höhe des Gerätes	2700 mm
Breite des Gerätes	2100 mm
Zulässiges Gesamtgewicht für den Einbau	3,5 t
Radstand des Fahrzeugs ab	2900 mm

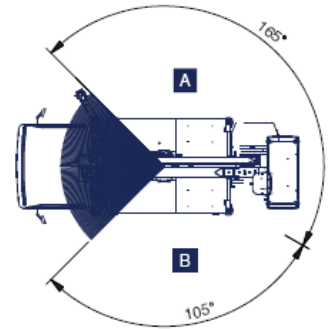
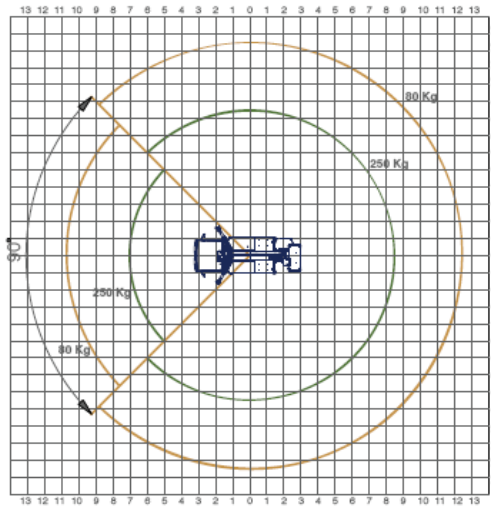
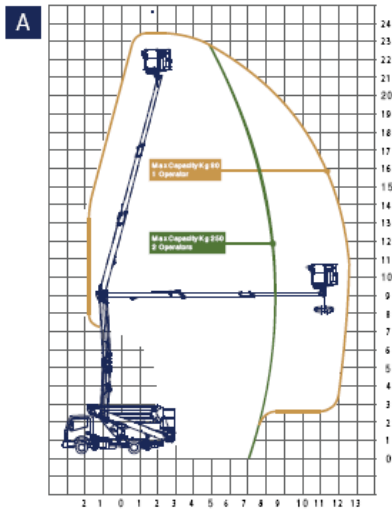
OPTIONALES ZUBEHÖR

- Seitlicher Unterfahrschutz ohne Kasten Nissan
- Werkzeugkasten aus Kunststoff mit den Abmessungen 480x400x400 mm am Unterboden
- Wachsbehandlung der Arbeitsbühne für den Seetransport
- Arbeitskorb für 2 Personen aus glasfaserverstärktem Kunststoff 1400x700xH1100 anstelle des Standardkorbs, mit oder ohne Isolation gegen 1000 V
- Einphasige elektrische Hilfspumpe 220 V/110 V Wechselstrom -2,2 kW einschließlich elektrischer Schalttafel und von externem Netz gespeistem Batterieladegerät
- Arbeitsscheinwerfer 60 W am Korb, gespeist durch die im Lieferumfang enthaltenen Batterien mit 12 VDC Steckdose
- Hydraulisch ausziehbare vordere Querträger
- Mehrzweckleitung Luft/Wasser zum Korb
- Lastbegrenzer Arbeitskorb
- Kit mit 2 Sicherungsgurten mit Seil
- Kit mit 4 Abstützplatten für Stabilisatoren
- Elektrische Notpumpe 12 VDC, 1,6 kW
- Steckdose 12 V Gleichstrom am Korb
- Ölbehälterschutz
- Drehgelenkschutz
- Gelbe Drehleuchte mit Magnethalterung 12 V für Fahrzeugkabine
- Wärmetauscher
- Aufkleber am Ausleger (Kundenlogo einsenden, jpg)
- Gegenüber Standard reduzierter Kraftstoffbehälter - 40 Liter
- Feste Seitenwände H 100 mm oder umklappbar 1 Seite H 200 mm
- Rückstrahlende weiß/rote Bänder für Lkw
- Vom Standard abweichende Lackierung (Weiß RAL 9016)
- Lackierung Paket hohe Korrosionsbeständigkeit mobile HAB
- Sonderlackierung Fahrzeugkabine

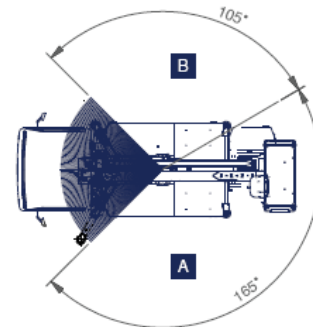
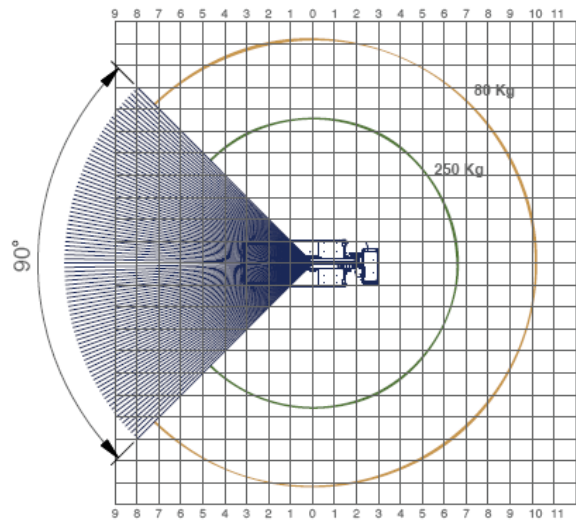
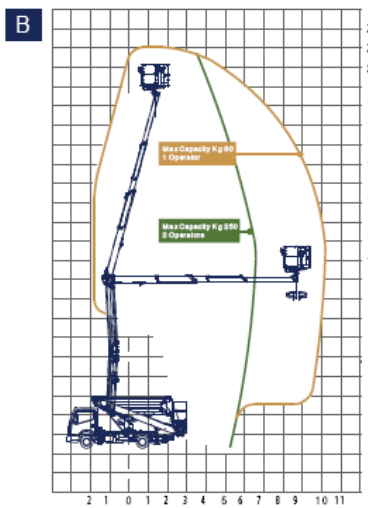


SNAKE 2413 plus

ARBEITSBEREICH UND ABBILDUNGEN

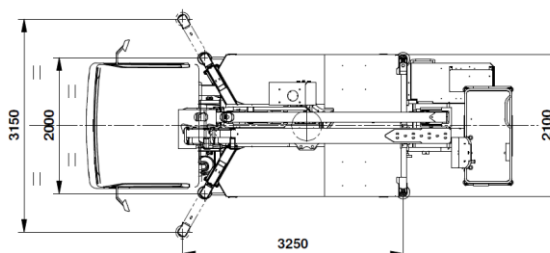
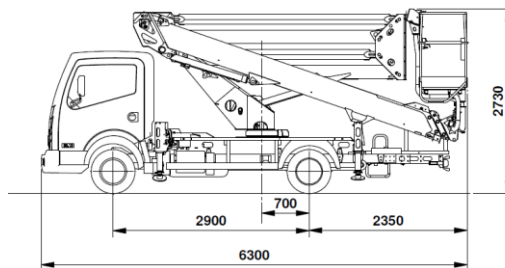


Area with outriggers open to the right, close to the left



Area with outriggers open to the left, close to the right

Area with closed outriggers



PRELIMINARY

OIL&STEEL SPA

Via Verdi 22
41018 San Cesario Sul Panaro
Modena - Italien



SCHULER & SCHULER AG

HEBE- UND TRANSPORTTECHNIK

CH-6405 Immensee (SZ) contact@schuler-schuler.ch

Telefon +41 41 854 7000 Telefax +41 41 854 7001

www.schuler-schuler.ch