





altezza max di lavoro
max working height
altura máxima de trabajo
hauteur max de travail
max arbeitshöhe
werkhoogte
рабочая высота



altezza piano di calpestio
platform floor height
altura piso de la cesta
hauteur du plan de la nacelle
höhe der trittfläche
werkvloerhoogte
высота платформы



sbraaccio massimo di lavoro
max working outreach
alcance máximo de trabajo
déport max de travail
max auskragung bei arbeit
maximaal werkbereik
максимальный вылет



portata max
max load capacity
capacidad de carga máxima
capacité maximum
max. Belastbarkeit
max. draagvermogen
Макс. грузоподъемность



altezza a riposo
standing engine height
altura de descanso
hauteur à repos
höhe in ruhestellung
hoogte in ruststand
высота в состоянии бездействия



lunghezza a riposo
standing engine length
larghezza de descanso
longueur à repos
länge in ruhestellung
lengte in ruststand
длина в состоянии бездействия



larghezza a riposo
standing engine width
anchura de descanso
largeur à repos
breite in ruhestellung
breedte in ruststand
ширина в состоянии бездействия



rotazione sovrastruttura
slewing turret
rotación torreta
rotation de la tourelle
rotation des aufbaus
rotatie bovenstel
вращение надстройки



motore
engine
motor
moteur
motor
motor
двигатель



piattaforma
platform
plataforma
plate-form
arbeitsbühne
werkkriff
люлька



peso macchina
machine weight
peso maquina
poids machine
gewicht der machine
machinegewicht
вес машины



comandi
controls
mandos
commandes
bedienvorrichtungen
bedieningen
органы управления



trazione / velocità max traslazione
traction / max traslation speed
tracción / velocidad máxima traslación
traction / vitesse max de translation
maximal verfahrgeschwindigkeit
trekkracht / max. verplaatsingsnelheid
тяга / макс. скорость движения



velocità max vento in quota
max wind speed
velocidad max viento
vitesse max du vent
windgeschwindigkeit
max windsnelheid op hoogte
макс. скорость ветра на высоте



rotazione piattaforma
slewing platform
rotación plataforma
rotation plate-form
rotation der arbeitsbühne
korf rotatie
поворот люльки



jib fisso o rotante
fixed or rotating jib
jib fijo o giratorio
jib fixe ou pivotant
Ortsfester oder drehbarer Jib
vaste of roterende jib
неподвижная или поворотная стрела



braccio di lavoro
boom
brazo de trabajo
bras operateur
arbeitskragrarm
werkarm
рабочая стрела



escursione jib
jib extension
extension jib
extension du jib
jib ausdehnung
jib zwenkbereik
ход стрелы



braccio di lavoro
boom
brazo de trabajo
bras operateur
arbeitskragrarm
werkarm
рабочая стрела



angolo jib
jib angle
ángulo jib
angle du jib
jib winkel
jib hoek
угол стрелы



braccio di lavoro
boom
brazo de trabajo
bras operateur
arbeitskragrarm
werkarm
рабочая стрела



carro cingolato allargabile
idraulicamente
hydraulically-extendible tracked truck
carro con orugas ensanchable
hidraulicamente
chariot chenille à élargissement
hydraulique
Hydraulisch verbreiterbarer
Raupenkettenwagen
hydraulisch uitschuijfbare
rupswagen
гусеничная ходовая часть с гидравлическим разведением гусениц



tensione impianto elettrico
electrical system voltage
presión sistema eléctrico
tension du système
spannung der elektroanlage
spanning elektrische inrichting
напряжение электрической системы



capacità serbatoio olio
oil tank capacity
capacidad depósito aceite
capacité du réservoir d'huile
fassungsvermögen behälter oil
minhoud oliebak
емкость масляного бака



pantografo
pantograph
primería pluma articulada
pantographe
pantograh
pantograaf
пантограф



stabilizzazione
stabilisation
estabilización
stabilisation
stabilisierung
stabilisatie
стабилизация



installazione minima
minimum installation
instalación mínima
installation minime
mindestinstallatie
minimum installatie
минимальная установка



installazione minima
minimum installation
instalación mínima
installation minime
mindestinstallatie
minimum installatie
минимальная установка



Area di lavoro multipla
Multiple work area
Área de trabajo multiple
Aire de travail multiple
Variable Abstützung
Meervoudig werkbereik diagram
Многоуровневая рабочая зона

eagle



1



3



4



5



6



2



- 1 Cestello in acciaio di dimensioni 2400x800xh1100 mm, allargabile a 3600 mm
 1 Steel platform dimensions 2400x800xh1100 mm, expandable to 3600 mm
 1 Plataforma en acero dimensiones 2400x800xh1100 mm, ensanchable hasta 3600 mm
 1 Plate-forme en acier 2400x800xh1100 mm, élargissement jusqu'à 3600 mm
 1 Stahlkorb Abmessungen 2.400x800xh 1.100 mm, verbreiterbar auf 3.600 mm
 1 Stalen werkkorf afmetingen 2400x800xh1100 mm, uitschuifbaar tot 3600 mm
 1 Корзина из стали с размерами 2400x800xh.1100 мм, раскладываемая до 3600 мм

- 2 Scambiatore di calore
 2 Heat exchanger
 2 Enfriador de aceite
 2 Echangeur de chaleur
 2 Wärmetauscher
 2 Warmtewisselaar
 2 Теплообменник

- 3 Pannelli di comando con display
 3 Control consoles equipped with display
 3 Consolas de mando dotadas de display
 3 Panneaux de commande avec afficheur
 3 Bedienpaneele mit Display
 3 Bedieningsborden met display
 3 Панели управления с дисплеем

- 4 Posto di comando in basso con copertura
 4 Low control station with covering
 4 Puesto de mando en tierra con techo
 4 Commandes en bas avec abri de protection
 4 Unterer Bedienstand mit Abdeckung
 4 Bedieningsplaats onder met afdekking
 4 Пульт управления внизу с защитой

- 5 Postazione di comando stabilizzatori bilaterali
 5 Bilateral stabilizer control position
 5 Puesto de mando de los estabilizadores bilaterales
 5 Poste de commande stabilisateurs bilatéraux
 5 Bedienstand bilaterale Stabilisatoren
 5 Bedieningsplaats zijstabilisatoren
 5 Пульт управления аутригерами с двух сторон

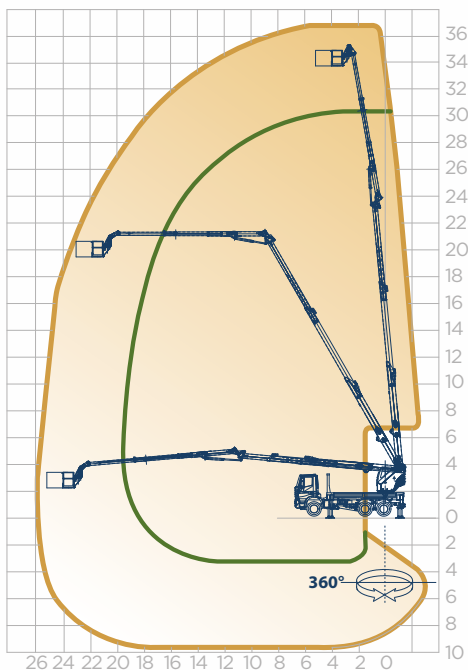
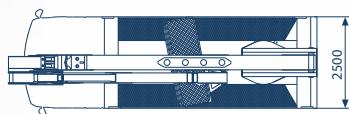
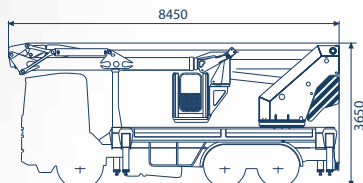
- 6 Sponde ribaltabili
 6 Drop-leaf sides
 6 Adrales basculantes
 6 Bords à abattants
 6 Klappbare Seitenwände
 6 Kantelbare zijschotten
 6 Откидные боковины

eagle 3526

280 kg



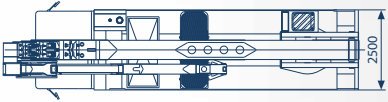
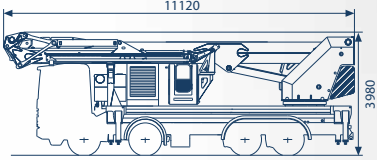
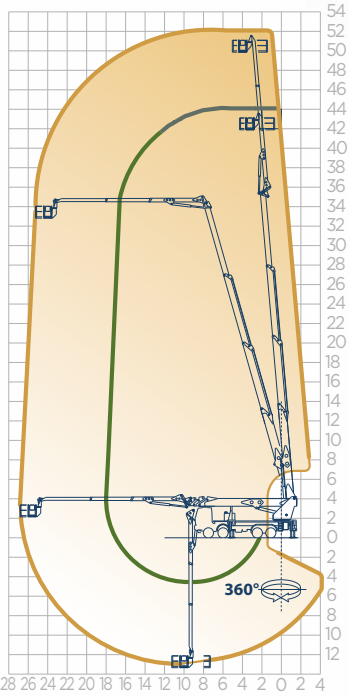
400 kg*















* con jib chiusi / closed jib / jib cerrados / jib fermes / geschlossene jib / met gesloten jib / со сложенной стрелой

	35 m		elettroidraulici proporzionali proportional electrohydraulic electrohidráulico proporcional electrohydrauliques proportionnelles elektrohydraulisch proporzional proportioneel elektro-hydraulisch электрогидравлические, пропорциональные
	33 m		14,5 m
	26 m		3650 mm
	400 kg		8450 mm
	360°		2500 mm
	2400x800x h1100 mm 2400x800x h1100 mm 2400x800x h1100 mm 2400x800x h1100 mm 2400x800x h1100 mm 2400x800x h1100 mm	acciaio allargabile a 3600mm steel extension to 3600mm acero extensible a 3600mm acier extensible a 3600mm stahlkorb verbreiterbar auf 3600mm staal uitschuifbaar tot 3600mm сталь раскладывается до 3600мм	idraulici su traverse estensibili idrauliche hydraulic on extensible hydraulic supports hidráulicos sobre soportes hidráulicos extensibles hydrauliques sur traverses extensibles hydrauliques hydraulisch ausfahrbaren querträgern hydraulisch op uitschuifbare hydraulische steunen гидравлические на гидравлических раздвижных аутригерах
	350°		26 t

eagle 5227



* con jib chiusi / closed jib / jib cerrados / jib fermees / geschlossene jib / met gesloten jib / со сложенной стрелой

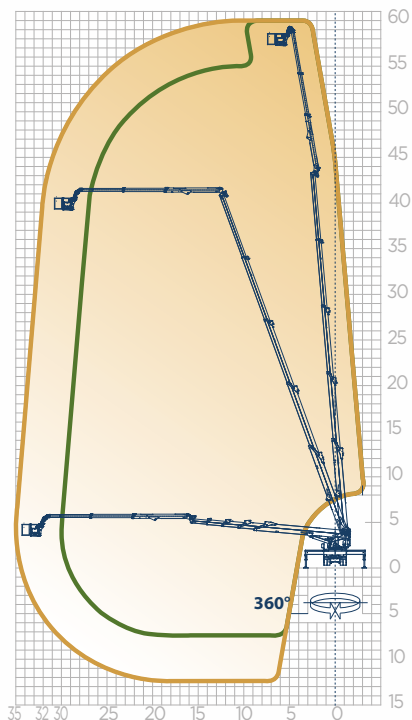
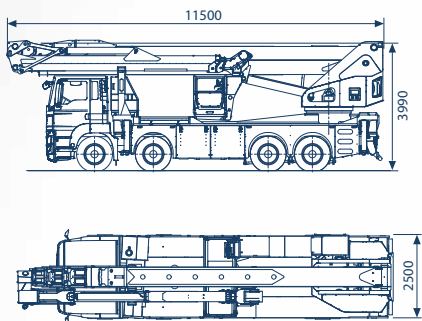
	52 m		elettroidraulici proporzionali proportional electrohydraulic electrohidráulico proporcional electrohydrauliques proportionnelles elektrohydraulisch proportional proportioneel elektro-hydraulisch электрогидравлические, пропорциональные
	50 m		17 m
	27 m		3990 mm
	400 kg		11120 mm
	360°		2500 mm
	2400x800x h1100 mm 2400x800x h1100 mm 2400x800x h1100 mm 2400x800x h1100 mm 2400x800x h1100 mm 2400x800x h1100 mm	acciaio allargabile a 3600mm steel extension to 3600mm acero extension a 3600mm acier extensible a 3600mm stahlkorb verbreiterbar auf 3600mm staal uitschuifbaar tot 3600mm сталь раскладывается до 3600мм	idraulici su traverse estensibili idrauliche hydraulic on extensible hydraulic supports hidraulicos sobre soportes hidraulicos extensibles hydrauliques sur traverses extensibles hydrauliques hydraulisch ausfahrbaren querträgern hydraulisch op uitschuifbare hydraulische steunen гидравлические на гидравлических раздвижных аутригерах
	350°		32 t

eagle 6035

280 kg



500 kg



60 m	280 kg	500 kg	<p>elettroidraulici proporzionali proportional electrohydraulic electrohidráulico proporcional electrohydrauliques proportionnelles elektrohydraulisch proportional proportioneel elektro-hydraulisch электрогидравлические, пропорциональные</p>
58 m	280 kg	500 kg	20 m
35 m	280 kg	500 kg	3990 mm
500 kg	280 kg	500 kg	11500 mm
360° continua - continuous - continua - continue - stufenlos - continu - непрерывно	280 kg	500 kg	2500 mm
2400x800x h1100 mm 2400x800x h1100 mm steel 2400x800x h1100 mm acero 2400x800x h1100 mm acier 2400x800x h1100 mm stahlkorb 2400x800x h1100 mm staal 2400x800x h1100 mm сталь	2400x800x h1100 mm 2400x800x h1100 mm steel 2400x800x h1100 mm acero 2400x800x h1100 mm acier 2400x800x h1100 mm stahlkorb 2400x800x h1100 mm staal 2400x800x h1100 mm сталь	2400x800x h1100 mm 2400x800x h1100 mm steel 2400x800x h1100 mm acero 2400x800x h1100 mm acier 2400x800x h1100 mm stahlkorb 2400x800x h1100 mm staal 2400x800x h1100 mm сталь	<p>allargabile a 3600mm extension to 3600mm extension a 3600mm extensible a 3600mm verbreiterbar auf 3600mm uitschuifbaar tot 3600mm раскладывается до 3600мм</p>
360°	280 kg	500 kg	<p>idraulici su traverse estensibili idrauliche hydraulic on extensible hydraulic supports hidráulicos sobre soportes hidráulicos extensibles hydrauliques sur traverses extensibles hydrauliques hydraulisch ausfahrbaren querträgern hydraulisch op uitschuifbare hydraulische steunen гидравлические на гидравлических раздвижных аутригерах</p>
360°	280 kg	500 kg	<p>32 t + zavorra opzionale autoinstallante in cantiere da 9 t 32t + optional 9t ballast, self-installing on work site 32 t + lastre de 9 t, opcional, para autoinstalación en la obra 32t + last de 9 t en option auto-installant sur le chantier 32t + optionale, auf baustelle selbstinstallierender ballast zu 9t 32t + optionele ballast zelf installierend op de werf van 9 t 32 т + противовес по заказу, самоустанавливающийся на стройплощадке на 9 т</p>

i dati tecnici possono essere aggiornati senza preavviso e possono essere soggetti a tolleranza
technical data may be updated without notice and may be subject to tolerances
los datos técnicos pueden ser actualizados sin aviso previo y pueden quedar sujetos a tolerancia
технические данные могут быть обновлены без предварительного уведомления и могут иметь допуски

OIL & STEEL AERIAL PLATFORMS

www.oilsteel.com

	SCHULER & SCHULER AG
HEBE - UND TRANSPORTTECHNIK	
CH-6405 Immensee (SZ) contact@schuler-schuler.ch	
Telefon +41 41 854 7000 Telefax +41 41 854 7001	
www.schuler-schuler.ch	

OIL&STEEL
is a company of
MANITEX INTERNATIONAL